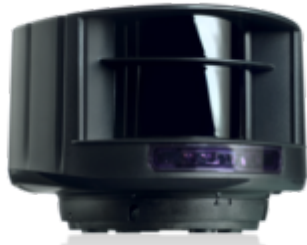


# LZR-I100



## Artikel

---

Artikel-Nr.	Beschreibung
149225	<b>LZR-I100</b> Laser-Bewegungsmelder und Absicherungssensor für Vertikaltore, 9,9x9,9 m vertikales Erfassungsfeld, schwarz, mit 10 m Kabel

## Lieferumfang

---

- Absicherungssensor
- Anschlusskabel, 10.000 mm

## Merkmale

---

### Merkmale

- Berührungsloser Schutz von Tor, Personen oder Objekten durch Anwesenheitserkennung im Vorraum des Tores
- Bei Montage eines Geräts jeweils auf der Innen- und Außenseite ist eine Nutzung als E-Einrichtung zur Absicherung des Tores möglich
- 2 virtuelle Zugtaster zur Öffnung des Tores programmierbar

## Verwendung

---

- Für alle Marantec-Steuerungen und Fremdfabrikate. Ein zusätzliches Netzteil zur Spannungsversorgung wird bei vielen Steuerungen benötigt

## Technische Daten

---

- Anschlussart: konventionell
- Eingänge:  
1 Testeingang
- Ausgänge:  
2 potentialfreie Relaiskontakte
- Sensoren: Laser
- Wellenlänge [nm]: 905
- Schutzart: IP65
- Farbe: schwarz
- Temperatur (min.)[°C]: -30
- Temperatur (max.)[°C]: 60
- Temperatur (min./max.)[°C]: -30/60
- Temperatur (min.)[°F]: -22
- Temperatur (max.)[°F]: 140
- Erfassungsfeld Laser (BxL max.)[m]: 9.9x9.9
- Betriebsspannung [V]: 10-35 V-DC
- Betriebsspannungsart: Gleichstrom
- Leistungsaufnahme [VA/W/kW]: 5 W
- Kontaktbelastung (max.):  
48 VA/30 W
- Breite [mm]: 125
- Höhe [mm]: 84
- Tiefe [mm]: 93
- Verpackungsbreite: 203
- Verpackungshöhe: 120
- Verpackungstiefe/-länge: 207
- Verpackungsgewicht: 1,031
- Speditionsartikel: Nein
- GTIN: 4062434012239
- Zolltarifnummer: 85365080
- Ursprungsland: Belgien
- Garantie: –

## Zubehör

---

Artikel-Nr.	Beschreibung
166258	<b>Montagewinkel</b> Montagewinkel für Wand- oder Deckenmontage für Laserscanner LZR
184827	<b>Netzteil 24 V-DC/2,5 A</b> 2 Ausgänge, Hutschienen-Montage
184828	<b>Netzteil 24 V-DC/2,5 A im CS-Minigehäuse</b> 2 Ausgänge, im CS-Minigehäuse, IP65, mit 1,5 m Kabel und Schuko-Stecker
148657	<b>Fernbedienung</b> Infrarot-Fernbedienung zum Einstellen von Radar-Bewegungsmeldern und Laserscannern



# Technische Zeichnungen

