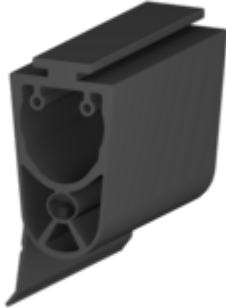


A-Profil 35.55 TsTLa



Artikel

Artikel-Nr.	Beschreibung
186951	A-Profil 35.55 TsTLa Kontaktleistenprofil, 35x55 mm, mit Dichtlippe, 30 m Rolle

Lieferumfang

- Kontaktleistenprofil, 30.000 mm

Verwendung

- Für verschiedene Tor- oder Türarten. Nur in Verbindung mit einem passenden Aufnahmeprofil nutzbar

Technische Daten

- Material: TPE
- Farbe: schwarz
- Temperatur (min.) [°C]: -10
- Temperatur (max.) [°C]: 50
- Temperatur (min./max.) [°C]: -10/50
- Temperatur (min.) [°F]: 14
- Temperatur (max.) [°F]: 122
- Breite [mm]: 35
- Höhe [mm]: 55
- Länge [mm]: 30.000

- Gewicht pro Meter [kg]: 0,65
- Verpackungsbreite: 1.000
- Verpackungshöhe: 300
- Verpackungstiefe/-länge: 1.200
- Verpackungsgewicht: 36
- Speditionsartikel: Ja
- Zolltarifnummer: 39161000
- Ursprungsland: Deutschland
- Garantie: –

Zubehör

Artikel-Nr.	Beschreibung
99590	Aluprofil 24x8 mm 2 m
177309	Aluprofil-Set 24x8 mm 5 m, 10 Stück
115798	Aluprofil 25x18 mm 2 m
169153	Aluprofil 25x14 mm 2 m, zum Verschrauben vor das Tor
100893	F-Anschlagpuffer 2 Anschlagpuffer, 55 mm hoch, mit T-Mutter, 2 Stück
186945	A-Stecker 35.55 – 8,2 kOhm Abschlussstecker mit 8,2 kOhm Widerstand
186954	A-Stecker 35.55 – 0,3 m Anschlussstecker mit 0,3 m Kabel

Vorgänger

Artikel-Nr.	Beschreibung	Abkündigung
149869	A-Profil 35.55 TsTLa Kontaktleistenprofil 35x55 mm mit Dichtlippe, 25 m	2021-07-01

Technische Zeichnungen

