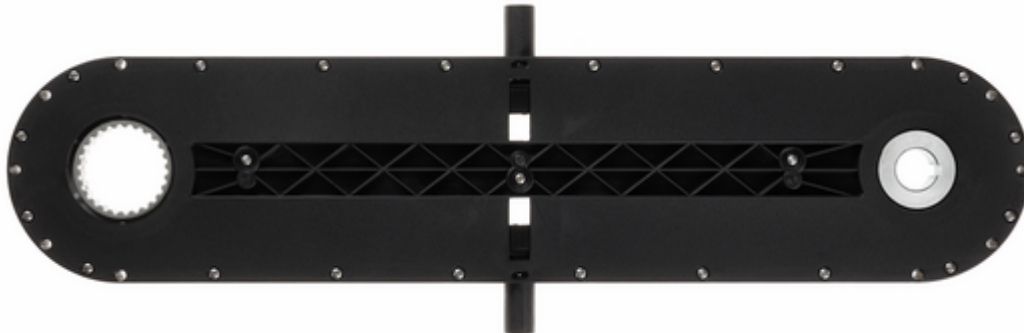


# AKT 483-1:1-25,4



## Article

N° d'article	Description
140874	<b>AKT 483-1:1-25,4</b> Motorisation par chaîne avec entraxe de 483 mm et rapport 1:1, logement d'arbre de 25,4 mm

## Contenu de la livraison

- Chaîne de transmission

## Utilisation

- Pour STA 1 avec arbre creux 25,4 mm

## Données techniques

- Rapport de transmission: 1:1
- Matériel: Plastique
- Zone de montage: Système d'entraînement Sur l'arbre de la porte
- Largeur [mm]: 202
- Profondeur [mm]: 30
- Longueur [mm]: 621
- Poids [kg]: 2,6
- Largeur de l'emballage: 0
- Hauteur de l'emballage: 0

- Profondeur/longueur de l'emballage: 0
- Poids de l'emballage: 2,61
- Articles sur le transport de marchandises: Non
- GTIN: 4062434009093
- Numéro de tarif douanier: 84839081
- Pays d'origine: Deutschland
- Garantie: -

## Accessoires

---

N° d'article	Description
164179	<b>AKT-AS K4+25,4</b> Kit de montage avec console K4 et arbre 25,4 mm, pour entraînements par chaîne AKT
158962	<b>AKT-AS 25,4</b> Kit de montage avec console en plusieurs parties et arbre 25,4 mm, pour entraînements par chaîne AKT
47581	<b>AKT-AN 25,4 P</b> Moyeu de raccordement 25,4 mm avec clavette incorporé
47582	<b>AKT-AS 25,4 N</b> Moyeu de connexion 25,4 mm avec rainure