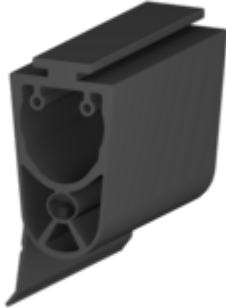


Profilé en caoutchouc



Article

| N° d'article | Description |
|--------------|--|
| 186951 | Profilé en caoutchouc Profilé pour barre palpeuse résistive, 35 x 55 mm, avec lèvre d'étanchéité, rouleau de 30 m |

Contenu de la livraison

- Profilé barre palpeuse, 30.000 mm

Utilisation

- Pour différents types de portes ou de portails. Utilisable uniquement en combinaison avec un support de profil adapté

Données techniques

- Matériel: TPE
- Couleur: Noir
- Température (min.)[°C]: -10
- Températures (max.)[°C]: 50
- Température (min./max.)[°C]: -10/50
- Température (min.)[°F]: 14
- Température (max.)[°F]: 122
- Largeur [mm]: 35
- Hauteur [mm]: 55

- Longueur [mm]: 30.000
- Poids par mètre [kg]: 0,65
- Largeur de l'emballage: 1.000
- Hauteur de l'emballage: 300
- Profondeur/longueur de l'emballage: 1.200
- Poids de l'emballage: 36
- Articles sur le transport de marchandises: Oui
- Numéro de tarif douanier: 39161000
- Pays d'origine: Deutschland
- Garantie: -

Accessoires

| N° d'article | Description |
|--------------|---|
| 99590 | Profilé en aluminium 24x8 mm 2 m |
| 177309 | Kit de profilés en aluminium 24x8 mm 5 m, 10 pièces |
| 115798 | Profilé en aluminium 25x18 mm 2 m |
| 169153 | Profilé en aluminium 25x14 mm 2 m, à visser devant le portail |
| 100893 | Tampons de butée F 2 Tampons de butée, hauteur 55 mm, avec écrou en T, 2 pièces |
| 186945 | Connecteur A 35.55 - 8,2 kohms Fiche finale avec résistance de 8,2 kohms |
| 186954 | Connecteur A 35.55 - 0,3 m Fiche de raccordement avec câble de 0,3 m |

Prédécesseur

| N° d'article | Description | Déclaration de fin de série |
|--------------|---|-----------------------------|
| 149869 | Profilé A 35.55 TsTLa Profilé barre palpeuse 35x55 mm avec lèvre d'étanchéité, 25 m | 2021-07-01 |

Dessins techniques

