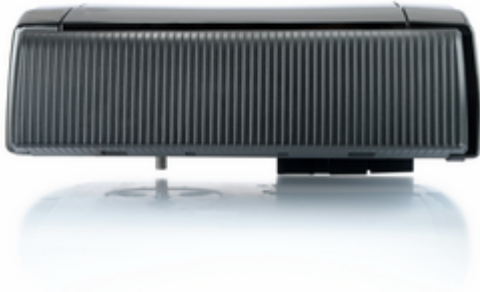


Comfort 390



Artikel

Artikel-Nr.	Beschreibung
167474	Comfort 390 Set für Garagentore bis 240 kg: 24 V-DC Motor, 1.200 N, 16 cm/s

Lieferumfang

- Motor-Aggregat mit integrierter Steuerung
- Universal-Einbauset für Schwing- und Sektionaltore
- Netzkabel mit Eurostecker Typ C, 1.500 mm

Merkmale

Comfort 390

Merkmale

- Anschlüsse für Taster, Lichtschranke, Schlupftürkontakt, Battery-Backup und Erweiterungsplatinen zur Nachrüstung weiterer Funktionen
- Einstiegslösung für Sammelgaragen mit einfachen Anschlussmöglichkeiten
- DC-Motor: Soft-Start und -Stopp schonen das Tor, getrennt einstellbare Öffnungs- und Schließgeschwindigkeiten ermöglichen eine schnelle Öffnung und normgerechte Schließung
- Integrierte Steuerung mit beleuchtetem LC-Display und einfacher Programmierung
- Starker DC-Getriebemotor mit hoher Selbsthemmung für Tore bis 6,0 m Breite und 240 kg Gewicht
- Battery-Backup im Gehäuse integrierbar

Merkmale Funktionen

- Stromspartechnik

- Soft-Start/Soft-Stopp/Soft-Lauf
- Elektronische Aufschubsicherung
- Blockierschutz
- Laufzeitbegrenzung
- Drehrichtungsumkehr programmierbar
- Backjump (Entlastung der Schließkante)
- Automatische Zulauffunktion (nur in Verbindung mit einer Lichtschranke nutzbar)
- Zwischenposition AUF und ZU getrennt programmierbar
- Torlaufgeschwindigkeit AUF und ZU getrennt programmierbar
- Soft-Lauf-Position AUF und ZU getrennt programmierbar
- Soft-Lauf-Geschwindigkeit AUF und ZU getrennt programmierbar
- Zargenfunktion (Ausblendung von Zargenlichtschranken)
- Programmierbarer Impulseingang und -ausgang
- Zyklenzähler
- Wartungsintervall programmierbar
- Fehlersignalisierung mit Fehlerspeicher
- Mehrstufige Reset-Funktion (Steuerung, Sicherheit, Funk etc.)

Merkmale Endlageneinstellung

- Elektronische Endabschaltung

Merkmale Bedienung

- Marantec-EOS-Programmierung
- Programmierung und Zustandsmeldung über LC-Display
- Programmierung und Diagnose über optionales externes Handprogrammiergerät möglich
- Programmierung und Diagnose über maveo pro per Smartphone-App möglich

Merkmale Aufbau und Anschluss

- Anschluss (MS-Bus) für Erweiterungsplatinen (Platinen integrierbar)
- Ausgang 24 V-DC, max. 50 mA
- Anschluss (konventionell) für Taster, Lichtschranke und Haltkreis
- Steckbarer Funkempfänger
- Anschluss (MS-Bus) für Handprogrammiergerät und Erweiterungsmodule
- Anschluss für Battery-Backup

Verwendung

Comfort 390

	Comfort 390
Breite Schwingtore (max.) [m]	6
Breite Kipp- und Canopytore (max.) [m]	6
Höhe Kipp- und Canopytore (max.) [m]	2,25
Breite einwandige Sektionaltore (max.) [m]	6

Breite doppelwandige Sektionaltore (max.) [m]	6
Torgewicht (max.) [kg]	240

Technische Daten

Comfort 390

- Überlastschutz: Abschaltung über Stromaufnahme
- Dauerschalldruckpegel (max.) [dB(A)]: 70
- Anschlussart: steckbar
- Leuchtmittel: ohne
- Schutzart: IP20
- Schutzklasse: II
- Breite Schwingtore (max.) [m]: 6
- Breite Kipp- und Canopytore (max.) [m]: 6
- Breite einwandige Sektionaltore (max.) [m]: 6
- Breite doppelwandige Sektionaltore (max.) [m]: 6
- Höhe Kipp- und Canopytore (max.) [m]: 2,25
- Torgewicht (max.) [kg]: 240
- Temperatur (min.) [°C]: -20
- Temperatur (max.) [°C]: 60
- Temperatur (min./max.) [°C]: -20/60
- Temperatur (min.) [°F]: -4 °F
- Temperatur (max.) [°F]: 140 °F
- Luftfeuchtigkeit (max., nicht kondensierend) [%]: 93
- Zug- und Druckkraft (max.) [N]: 1.200
- Nenn-Zug- und Druckkraft (max.) [N]: 360
- Zyklen pro Stunde (max.): 18
- Zyklen pro Tag (max.): 300
- Laufgeschwindigkeit (max.) [cm/s]: 16
- Betriebsspannung [V]: 230 V/1~
- Betriebsspannungsart: Wechselstrom
- Nennfrequenz [Hz]: 50/60
- Motorspannung [V]: 24 V-DC
- Steuerspannung [V]: 24 V-DC
- Nennstrom [A]: 1,1
- Leistungsaufnahme [VA/W/kW]: 0,25 kW
- Leistungsaufnahme in Bereitschaft [VA/W/kW]: 3,5 W
- Breite [mm]: 360
- Höhe [mm]: 135
- Tiefe [mm]: 335
- Gewicht [kg]: 5

- Garantie: 5 Jahre

Zubehör

Artikel-Nr.	Beschreibung
177208	SZ 11 Antriebsschiene für Garagentorantriebe, 3,08 m Profillänge, 0,8 mm Stärke, Zahnriemen, 2-teilig
177214	SZ 11 Antriebsschiene für Garagentorantriebe, 3,08 m Profillänge, 1,2 mm Stärke, Kugellagerung, Zahnriemen, 2-teilig
151050	Deckenzugschalter mit Schleichschaltung und 3,5 m Zugseil
184190	MSC-APZ 1-2T/1 Schlüsselschalter für Aufputzmontage, 2-seitig tastend, Metallgehäuse, IP54, 3 Schlüssel
81076	Command 802 RFID-Transpondersystem mit 30 Speicherplätzen, bestehend aus: Auswerteeinheit mit Lesemodul, IP54, 2 m Kabel und 3 Transponder-Codekarten
165748	Digital 713 2-Kanal Universalempfänger mit 2.000 Speicherplätzen und 2 Relais, 24 V, IP20, unidirektional, 868 MHz DM7S
102053	Digital 179 Modulantenne und Magnetfuß-Antenne mit 5 m Kabel, unidirektional, 868 MHz Multi-Bit
101185	Digital 941 Modulempfänger mit 200 Speicherplätzen und Magnetfuß-Antenne mit 5 m Kabel, bidirektional, 868 MHz bi.linked
97725	Special 630 mit Montagewinkel-Set Einweg-Lichtschanke mit 8 m Reichweite, 2-Draht, IP54, mit Montagewinkeln, mit 10 m Kabel
116025	Schlupftürkontakt zum Einbau mit 5 m Kabel, konventionell, 8,2 kOhm, zum Einbau in die Zarge, entspricht DIN EN 13849-1 PI c cat 2.

Technische Zeichnungen

Comfort 390

