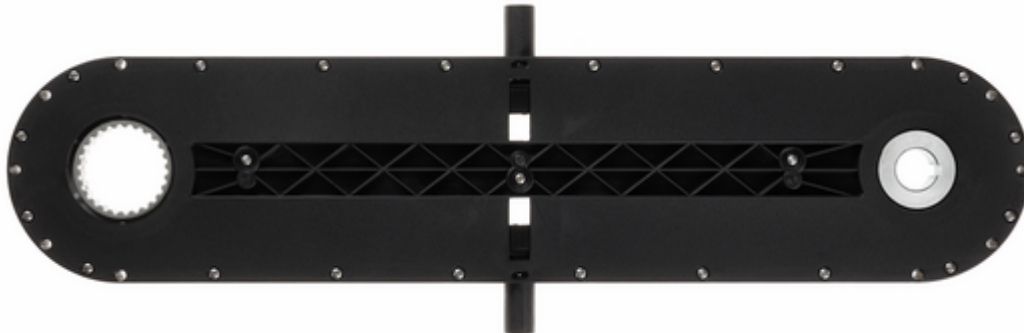


# AKT 483-1:1-25,4



## Artikel

Artikel-Nr.	Beschreibung
140874	<b>AKT 483-1:1-25,4</b> Achskettentrieb mit 483 mm Achsabstand und 1:1 Übersetzung, 25,4 mm Wellenaufnahme

## Lieferumfang

- Achskettentrieb

## Verwendung

- Für STA 1 mit Getriebe-Hohlwelle 25,4 mm

## Technische Daten

- Übersetzungsverhältnis: 1:1
- Material: Kunststoff
- Montagebereich: Antriebssystem auf der Torwelle
- Breite [mm]: 202
- Tiefe [mm]: 30
- Länge [mm]: 621
- Gewicht [kg]: 2,6
- Verpackungsbreite: 0
- Verpackungshöhe: 0

- Verpackungstiefe/-länge: 0
- Verpackungsgewicht: 2,61
- Speditionsartikel: Nein
- GTIN: 4062434009093
- Zolltarifnummer: 84839081
- Ursprungsland: Deutschland
- Garantie: –

## Zubehör

---

Artikel-Nr.	Beschreibung
164179	<b>AKT-AS K4+25,4</b> Anbausatz mit Konsole K4 und Steckwelle 25,4 mm, für Achskettentriebe AKT
158962	<b>AKT-AS 25,4</b> Anbausatz mit mehrteiliger Konsole und Steckwelle 25,4 mm, für Achskettentriebe AKT
47581	<b>AKT-AN 25,4 P</b> Anschlussnabe 25,4 mm mit Passfederprofil
47582	<b>AKT-AN 25,4 N</b> Anschlussnabe 25,4 mm mit Nut