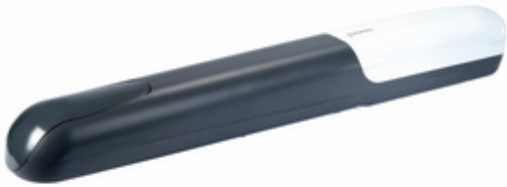


# Comfort RA2224



## Artikel

---

Artikel-Nr.	Beschreibung
178379	<b>Comfort RA2224</b> Antrieb für Drehtore bis 3,0 m: 24 V-DC Motor, 1.500 N, 2,6 cm/s, 120°, ohne Encoder

## Lieferumfang

---

- Motor-Aggregat ohne Kabel (2x1,5 mm<sup>2</sup> benötigt)
- FCRAV Endanschlag für Richtung AUF
- Tor- und Pfeilerwinkel

## Merkmale

---

### Comfort RA2224

#### Merkmale

- Stromabhängige Hinderniserkennung – keine aktive Schließkantensicherung nötig (nur Antriebe mit Encoder)
- Verdeckt laufende Antriebseinheit
- Sehr leise Mechanik
- Alle mechanischen Teile gegen Witterungseinflüsse geschützt
- Stabiles Aluminium-Druckguss-Gehäuse und UV-beständige Kunststoff-Abdeckungen
- Einstellbare Tor- und Pfeilerwinkel für einfache Motorenmontage

## Technische Daten

---

### Comfort RA2224

- Encoder: Nein
- Dauerschalldruckpegel (max.) [dB(A)]: 70
- Anschlussart: konventionell
- Schutzart: IP44
- Breite Torflügel (max.) [m]: 3
- Höhe Torflügel (max.) [m]: 2
- Gewicht Torflügel (max.) [kg]: 500
- e-Maß (min.) [mm]: 0
- e-Maß (max.) [mm]: 230
- e-Maß (min./max.) [mm]: 0/230
- Steigung (max.) [%]: 0
- Temperatur (min.) [°C]: -20
- Temperatur (max.) [°C]: 55
- Temperatur (min./max.) [°C]: -20/55
- Temperatur (min.) [°F]: -4 °F
- Temperatur (max.) [°F]: 131 °F
- Zug- und Druckkraft (max.) [N]: 1.500
- Betriebsart (Einschaltdauer): S2 – 8 min
- Motorleistung [kW]: 0,09
- Laufgeschwindigkeit (max.) [cm/s]: 2,6
- Öffnungswinkel (max.) [°]: 120
- Betriebsspannung [V]: 24 V-DC
- Betriebsspannungsart: Gleichstrom
- Motorspannung [V]: 24 V-DC
- Nennstrom [A]: 3,5
- Breite [mm]: 100
- Höhe [mm]: 104
- Tiefe [mm]: 844
- Tiefe (min.) [mm]: 844
- Tiefe (max.) [mm]: 844
- Bewegungshub (max.) [mm]: 415
- Gewicht [kg]: 6
- Garantie: 5 Jahre

### Zubehör

---

Artikel-Nr.	Beschreibung
178466	EXRB Winkelerweiterung zur Öffnung nach außen
178390	FCRAY Mechanischer Endanschlag in Richtung ZU

<b>Artikel-Nr.</b>	<b>Beschreibung</b>
178394	<b>KC</b> Schließzylinder mit 2 Schlüsseln zur Sicherung der Notentriegelung
178386	<b>ADFB</b> 2 verstellbare Torwinkel
178387	<b>ADRB</b> 2 verstellbare Pfeilerwinkel
178388	<b>ADWA</b> Adapter für NICE WINGO und CAME ATI
178389	<b>STAF</b> Adapter für NICE TOONA-Pfeilerwinkel
178391	<b>ELS-C</b> 12 V-DC Elektroschloss zur Pfeilerverriegelung ab einer Flügelbreite von 2,5 m
178386	<b>ADFB</b> 2 verstellbare Torwinkel
178387	<b>ADRB</b> 2 verstellbare Pfeilerwinkel
178388	<b>ADWA</b> Adapter für NICE WINGO und CAME ATI
178466	<b>EXRB</b> Winkelerweiterung zur Öffnung nach außen
178389	<b>STAF</b> Adapter für NICE TOONA-Pfeilerwinkel
178390	<b>FCRAY</b> Mechanischer Endanschlag in Richtung ZU
178394	<b>KC</b> Schließzylinder mit 2 Schlüsseln zur Sicherung der Notentriegelung
178391	<b>ELS-C</b> 12 V-DC Elektroschloss zur Pfeilerverriegelung ab einer Flügelbreite von 2,5 m

## Technische Zeichnungen

### Comfort RA2224

