

MAGIC SWITCH CHROMA



BERÜHRUNGSLOSER RADAR-TASTER FÜR AUTOMATIKTÜREN

VERSIONEN

STANDARD VERSION

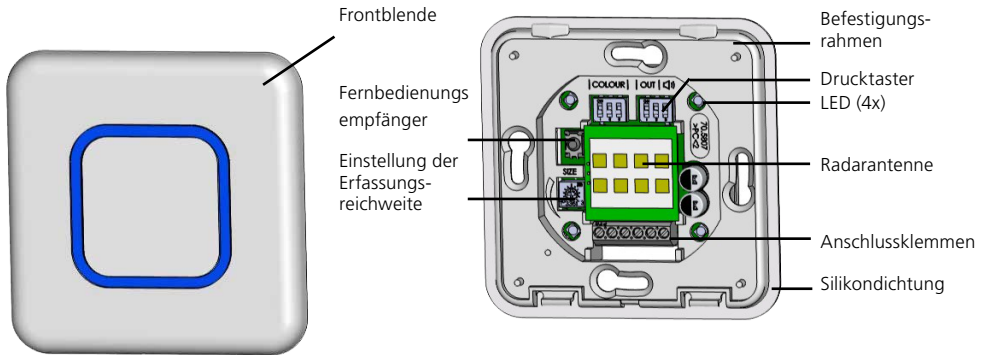
- Antimikrobielle Frontblende
- Mehrfarbiges LED-Feedback
- IP65
- Toggle-Funktion

ADVANCED-VERSION

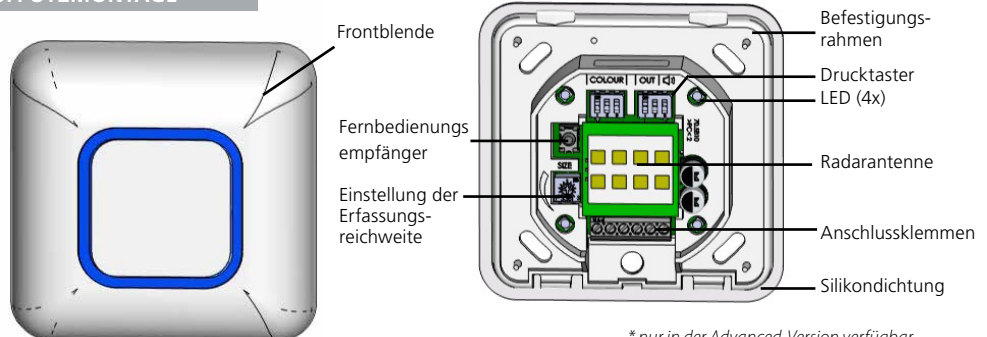
- Antimikrobielle Frontblende
- Mehrfarbiges LED-Feedback
- IP65
- Toggle-funktion
- Akustisches Feedback
- Einstellungen per Fernbedienung (siehe Anhang)
- Externer Signaleingang erlaubt anwendungsbedingte Einstellungen

BESCHREIBUNG

EINBAU

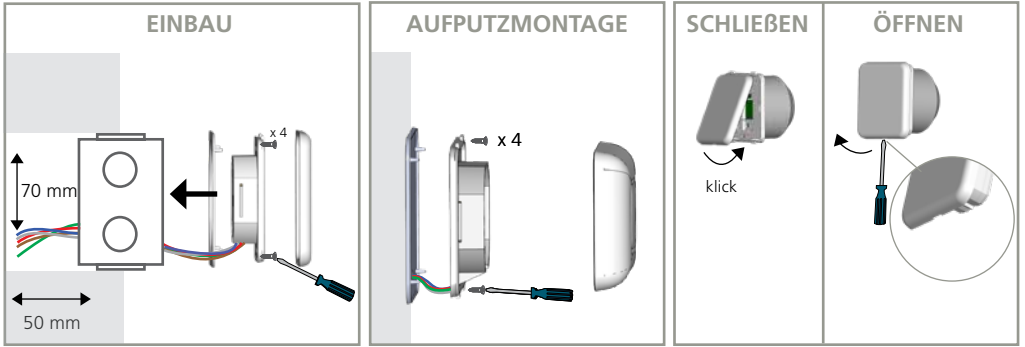


AUFPUTZMONTAGE

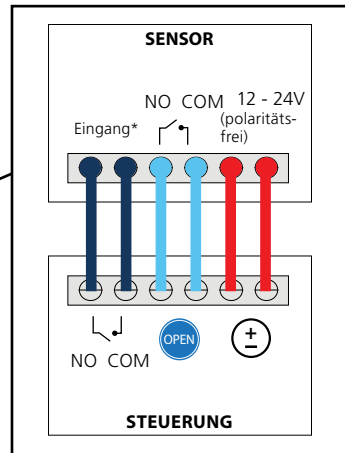
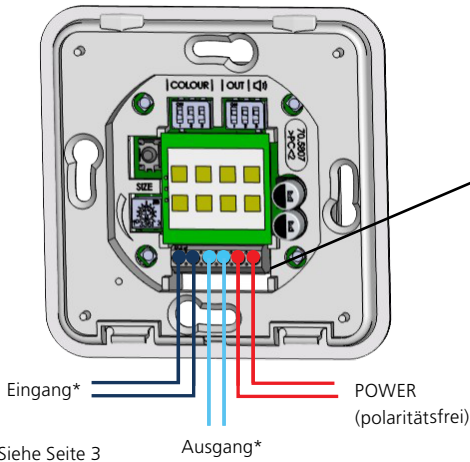


* nur in der Advanced-Version verfügbar

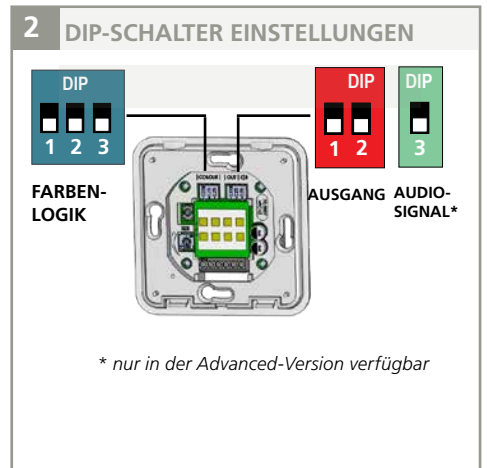
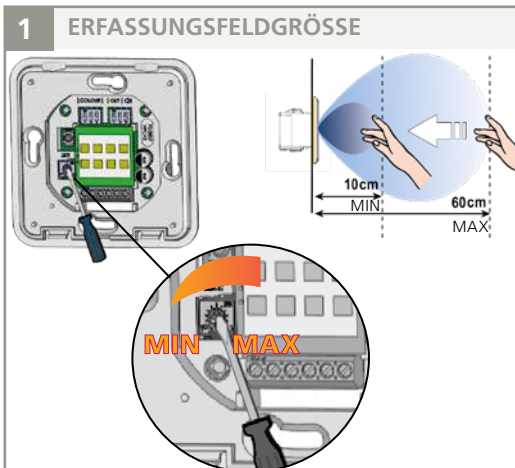
MONTAGE



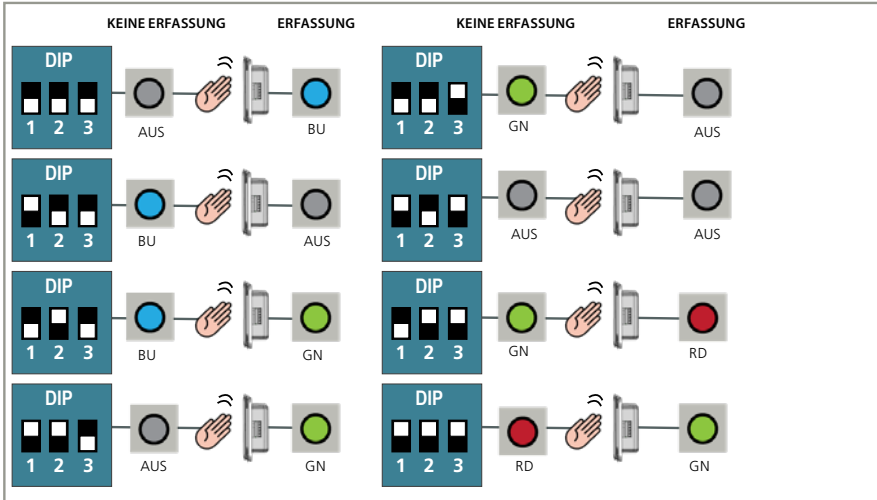
VERKABELUNG



EINSTELLUNGEN



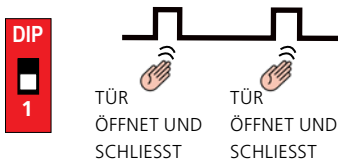
LED - FARBENLOGIK



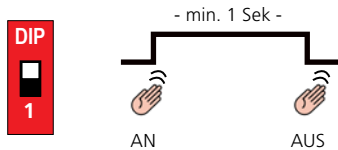
AUSGANGSMODUS

PULSE-MODUS (NO):

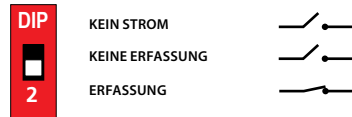
Empfohlen für Automatiktüranwendungen



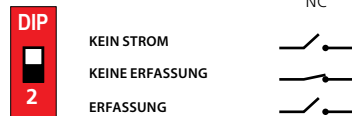
TOGGLE MODUS: Empfohlen für Schalteranwendungen.



ÖFFNER (NO)



SCHLIESSER (NC)

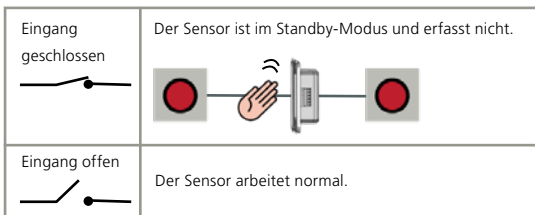


EINSTELLUNGEN NUR MIT DER ADVANCED-VERSION MÖGLICH

KONTROLLIERTER EINGANG

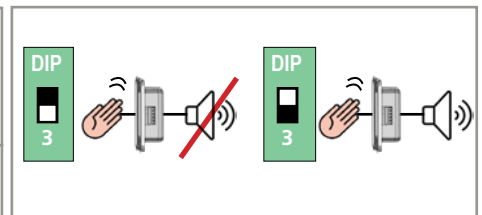
Verbinden Sie den Eingang mit einem externen Signal, um den Schalter zu sperren und die LED rot leuchten zu lassen.

Eingangssignal muss ein potentialfreier Kontakt sein (keine Spannung)



AKUSTISCHE RÜCKMELDUNG

Bei Erfassung wird ein akustischer Alarm ausgelöst.



Für die Anwendung in Toiletten siehe Application Note WC-Funktion.

STÖRUNGSBEHEBUNG

Die Tür öffnet sich nicht, auch wenn die Hand in Richtung des Sensors bewegt wird	Fehlerhafte oder keine Spannungsversorgung.	Spannungsversorgung überprüfen. <i>Wenn die LED leuchtet oder blinkt, ist die Spannungsversorgung in Ordnung.</i>
	Reichweite ist zu klein.	Die Reichweite einstellen. Metallische Objekte vor dem Sensor entfernen.
	Falsche Verkabelung / Verbindung.	Verkabelung und Relaisanschluss überprüfen.
Sensor bleibt in Erfassung	Die Umgebung kann die Funktion des Sensors beeinflussen.	Sich bewegende Objekte aus der Nähe des Sensors entfernen.
	Falsche Verkabelung / Verbindung.	Verkabelung und Relaisanschluss überprüfen.
Die Tür bleibt offen nach einer Erfassung/Aktivierung.	Falscher Ausgangsmodus	Den Ausgangsmodus auf PULSE-MODUS schalten.
	Falsche Verkabelung / Verbindung.	Verkabelung und Relaisanschluss überprüfen.

TECHNISCHE DATEN

Technologie	Mikrowellen-Bewegungssensor
Ausgestrahlte Frequenz	24.150 GHz
Strahlungsleistung	< 20 dBm EIRP
Abgestrahlte Leistungsdichte	< 5mW/cm ²
Erfassungsbereich (Hand)	+/- 10 bis 60 cm, wenn Bewegung zum Sensor bei 90° (einstellbar)
Erfassungsmodus	Bewegung (Richtungsunempfindlich)
Geschwindigkeit zur Erfassung eines Objekts zur Erzeugung der Erkennung	Min. 5Hz oder +/- 3cm/s, Max. 200Hz oder +/- 1.2m/s
Versorgungsspannung**	12 - 24V AC +/- 10% (50 - 60 Hz). 12 - 24V DC +30% / - 10%
Leistungsaufnahme	< 1.5W
Ausgang** Max. Spannung Max. Strom Max. Schaltleistung	Elektronisches Relais (galvanische Trennung – polaritätsfrei) 42V DC/30 VAC 100 mA 15 W
Ausgangshaltezeit	0.5s (im PULSE mode)
Temperaturbereich	-20°C bis +55°C
Schutzklasse	IP65 (wenn Vorderseite und Dichtung auf einer glatten Oberfläche montiert sind)
Material	PC Frontblende wird mit einem nach ISO 22196:2011 getesteten Biomaster-Silberbiozid behandelt. Bitte setzen Sie Biozide verantwortungsbewusst ein.
Abmessungen	80 x 80 x 21mm
Anschlusskabel	Verseiltes Kabel bis 16 AWG - 1,5 mm2

* Eine Anpassung des Erfassungs unter 10 cm ist möglich, aber die Erfassungs des Sensors kann nicht garantiert werden.

** Externe Stromquellen müssen innerhalb der vorgeschriebenen Spannungen liegen, max. 15W und doppelt isoliert sein von Primärspannungen.

Änderungen vorbehalten.

BEA SA | LIÈGE Science Park | ALLÉE DES NOISÉTIERS 5 - 4031 ANGLEUR (BELGIUM) | T +32 4 361 65 65 | F +32 4 361 28 58 | INFO@BEA.BE | WWW.BEASENSORS.COM



Hiermit erklärt BEA, dass sich dieses Produkt in Übereinstimmung mit der europäischen Richtlinien befindet: 2014/53/EU (RED) und 2011/65/EU (RoHS).

Die vollständige Konformitätserklärung kann auf unserer Webseite heruntergeladen werden.
Dieses Produkt muss getrennt vom allgemeinen Hausmüll entsorgt werden.

